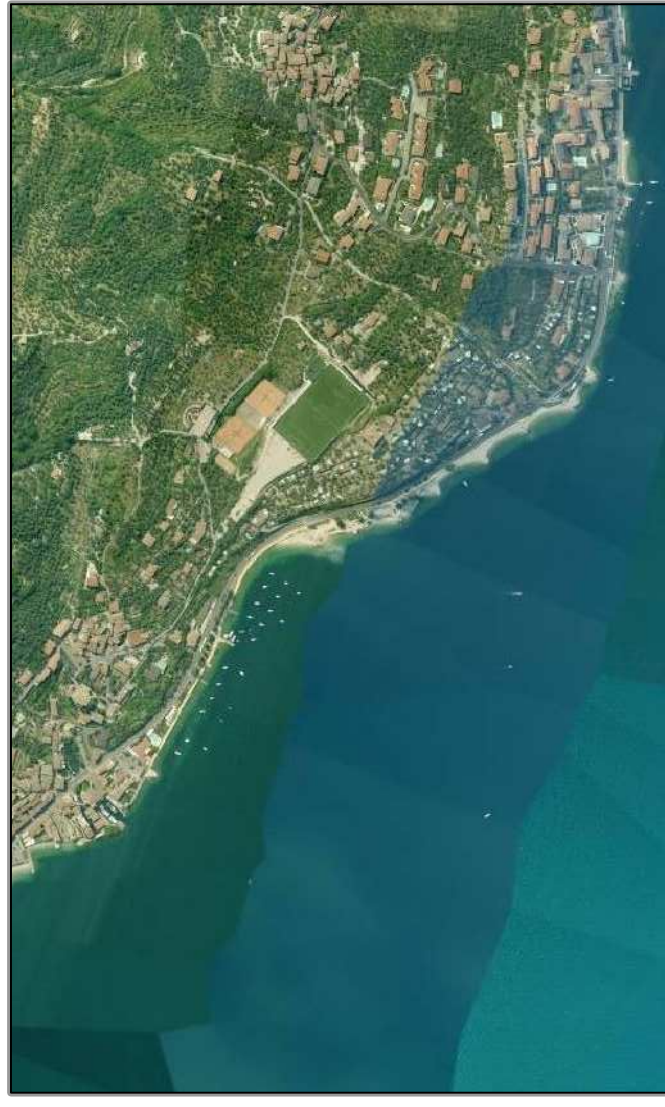
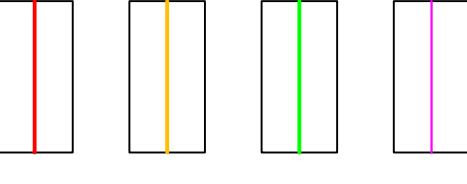


Ortofoto area di intervento



LEGENDA

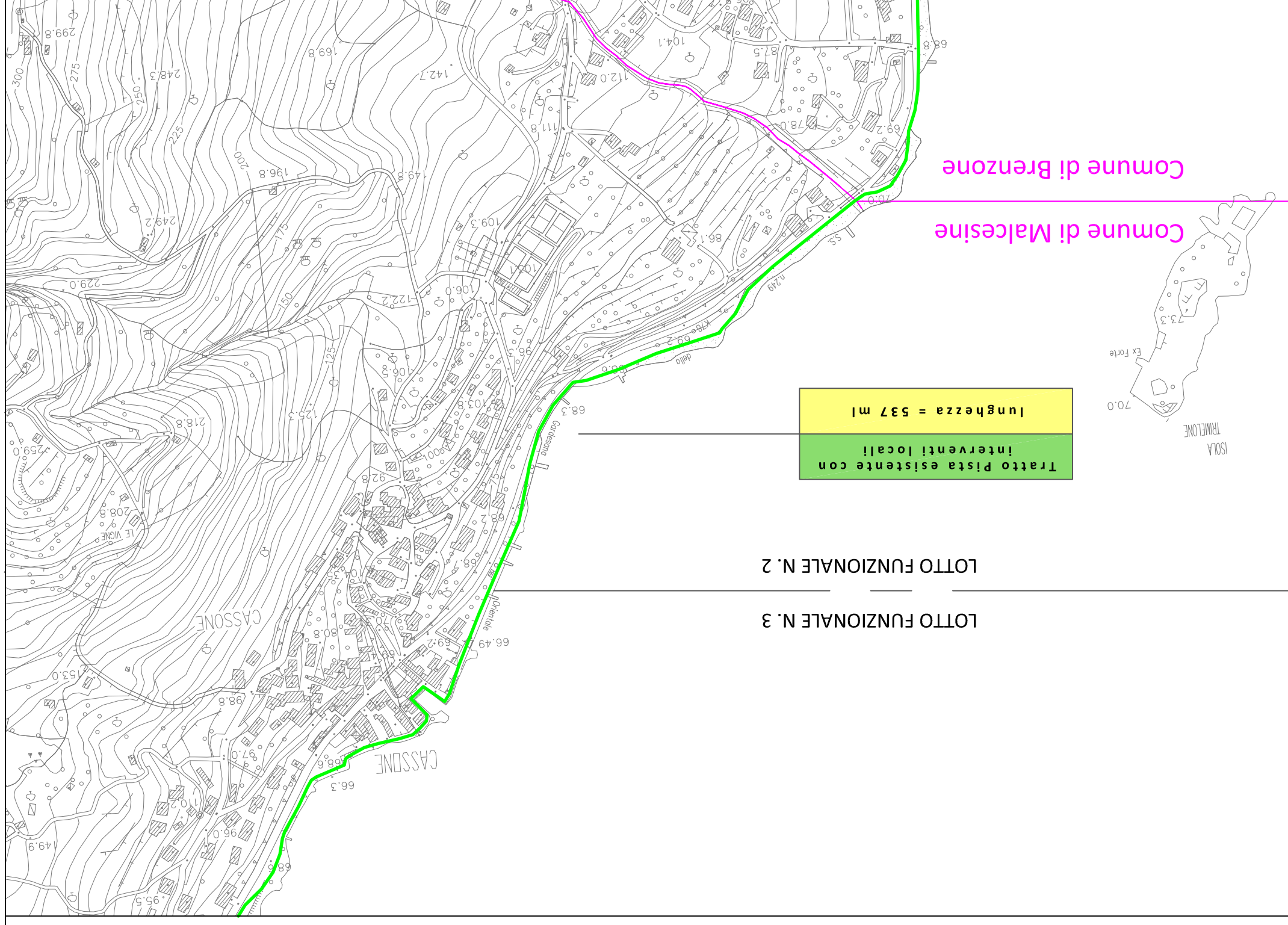


Ciclopista da realizzare *ex novo* e/o da sottoporre a interventi strutturali

Ciclopista da risistemare e/o da sottoporre a interventi non strutturali

Ciclopista esistente e/o da sottoporre a eventuali interventi puntuali

Confini comunali



PROVINCIA DI VERONA - COMUNI DI MALCESINE E BRENZONE

CICLOPISTA DEL LAGO DI GARDA

REALIZZAZIONE DI UN COLLEGAMENTO CICLOPEDONALE SULLE SPONDE DEL LAGO DI GARDA, NEI TERRITORI DEI COMUNI DI LIMONE, RIVA DEL GARDA, LEDRO, NAGO - TORBOLE, MALCESINE E BRENZONE

IV AGGIORNAMENTO DEL PROGETTO PRELIMINARE

LOTTO FUNZIONALE N. 2

ELABORATO N.

2.03.0

REFERIMENTO FILE

IV_aggiornamento_LOTTO_2.dwg

TITOLO

**PLANIMETRIA AREA D'INTERVENTO
LOTTO FUNZIONALE N. 2**

SCALA

1:5.000

DATA

01.02.2016

REVISIONE

0

Progetto generale

COMUNE DI MALCESINE

AREA TERRITORIO
P.zza Statuto, 1 - Malcesine
info@comunemalcesine.it

GRUPPO DI LAVORO:

Arch. Alberto Pancera

Geom. Alessandra Brighenti

Geom. Emiliano Colombo

Geom. Milena Cardoni

RUP: Ing. Francesco Misdaris

Comune di Malcesine

