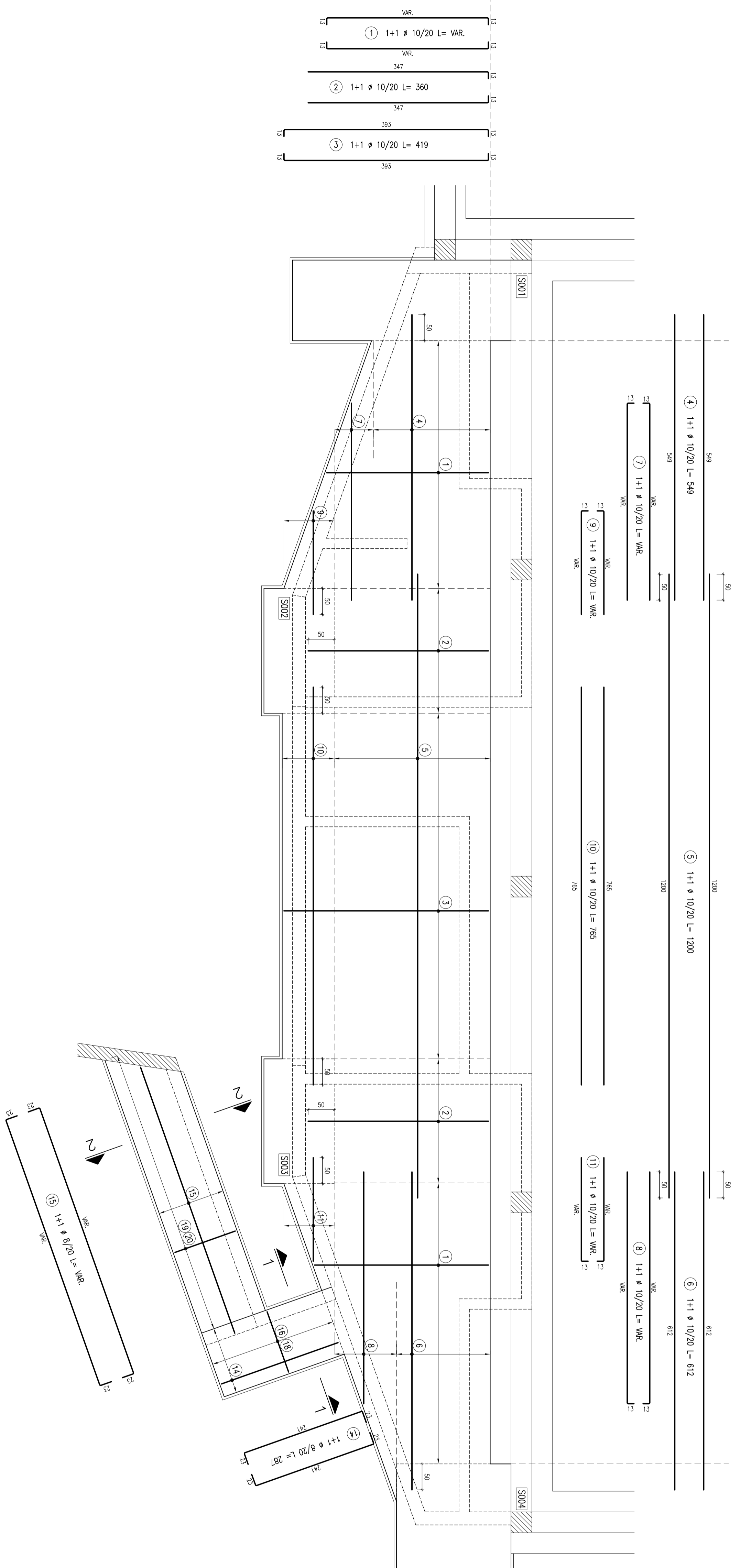


ARMATURA PLATEA H=20cm Sc. 1:50



**NOTE GENERALI**

DOVE NON DIVERSAMENTE INDICATO:

- LE DIMENSIONI SONO ESPRESSE IN cm
- LE DIMENSIONI NEI DETTAGLI DI CARPENTERIA METALLICA SONO ESPRESSE IN mm
- LE QUOTE IN ELEVAZIONE SONO ESPRESSE IN m
- LE DIMENSIONI DEI PROFILI E DEI PATTI SONO ESPRESSE IN mm
- IL DIAMETRO DELLE BARRE D'ARMATURA E' ESPRESSO IN mm
- LA LUNGHEZZA DELLE BARRE D'ARMATURA E' ESPRESSA IN cm

**DOVE NON DIVERSAMENTE INDICATO:**

- IL COPRIFERRO NETTO E' 4 cm PER I GETTI CONTROTERRA, 3 cm PER ALTRI GETTI
- LA SOVRAPPOSIZIONE DELLE BARRE D'ARMATURA E' DI 50Ø
- TUTTE LE BARRE D'ARMATURA DEVONO TERMINARE CON UNA PIEGA A 90°
- LA LUNGHEZZA ADEGUATA ALL'ELEMENTO STRUTTURALE CHE LE CONTIENE

- L'IMPRESA APPALTRATRICE DEVE CONTROLLARE LE LUNGHEZZE DELLE BARRE D'ARMATURA E DEI PROFILI METALLICI PRIMA DELL'APPROVVIGIONAMENTO DEI MATERIALI E DEL TAGLIO DEGLI STESSI

- LA LUNGHEZZA DI OGNI BARRA D'ARMATURA E' CALCOLATA COME SOMMA DELLE LUNGHEZZE MISURATE ALL'ESTERNO DEL FERRO

$L = a+b+c+d$

**PRESCRIZIONI**

**MATERIALI**

Calcestruzzo (UNI EN 206-1-2006 ed UNI 11104):

Per fondazioni:

- Classe di resistenza C25/30 (Rck > 30 MPa)
- Classe di esposizione XC2
- Classe di consistenza S4
- Massimo diametro aggregati 25 mm
- Copriferro minimo 4 cm

Per strutture fuori terra:

- Classe di resistenza C28/35 (Rck > 35 MPa)
- Classe di esposizione XC2
- Classe di consistenza S4
- Massimo diametro aggregati 25 mm
- Copriferro minimo 3,5 cm

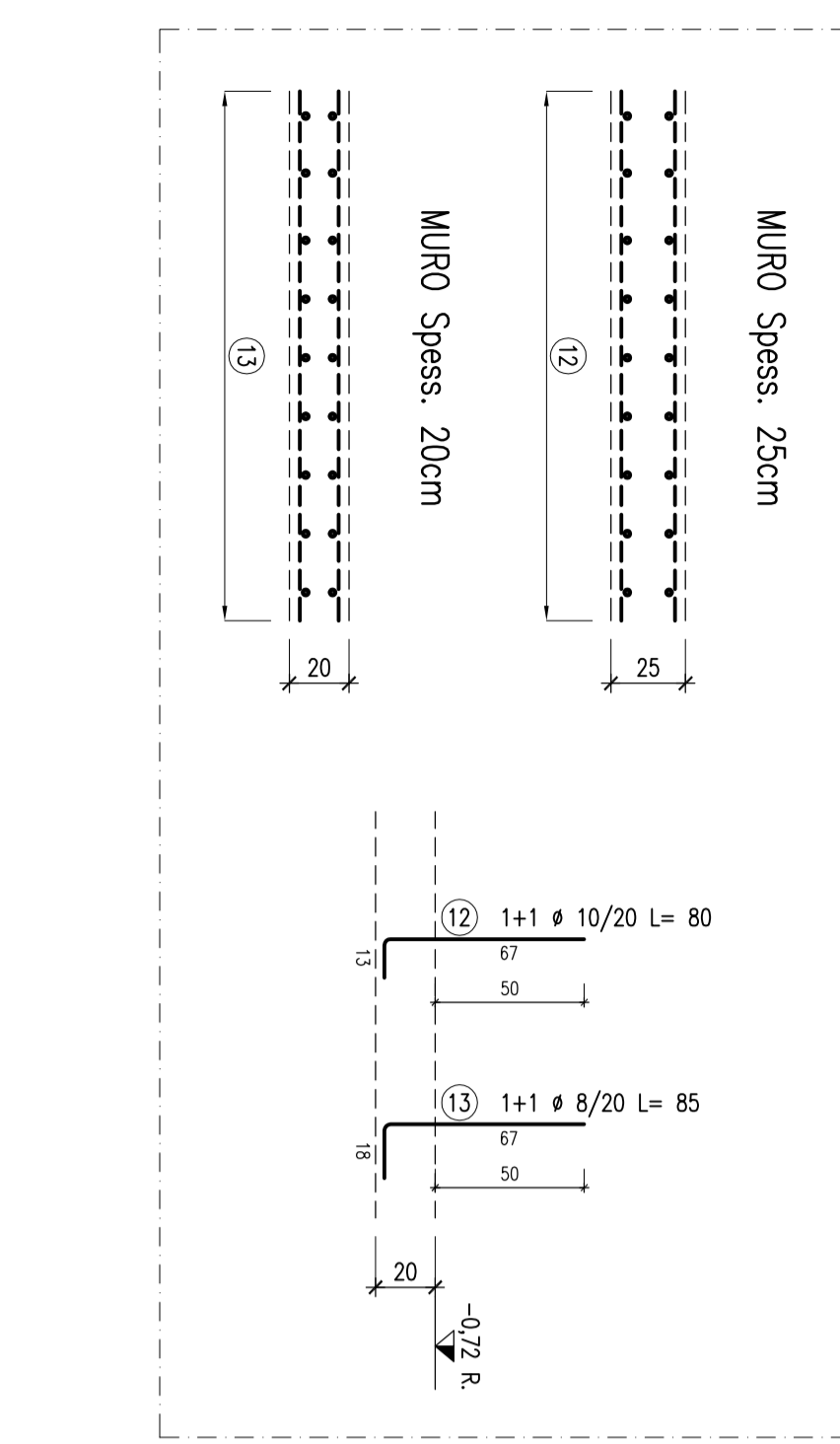
Acciaio per C.A.:

- B450C

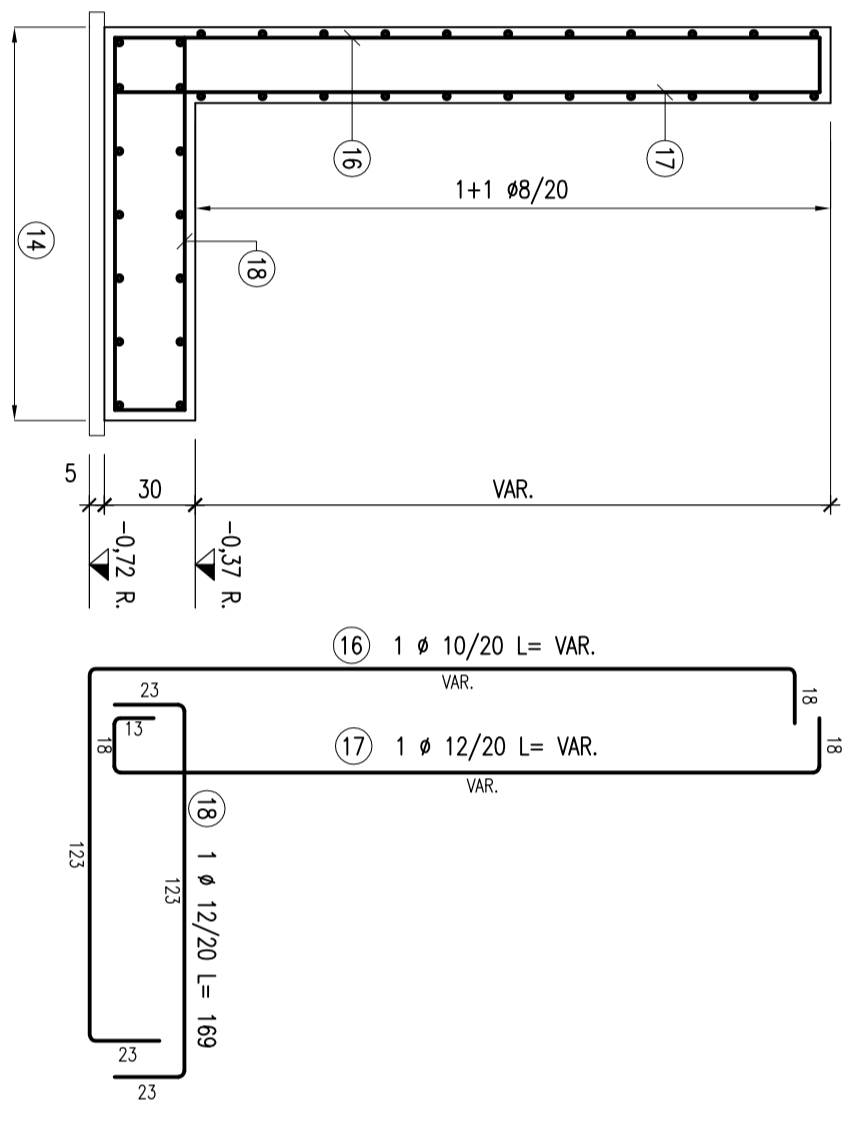
Acciaio per micropoli:

- S355JR

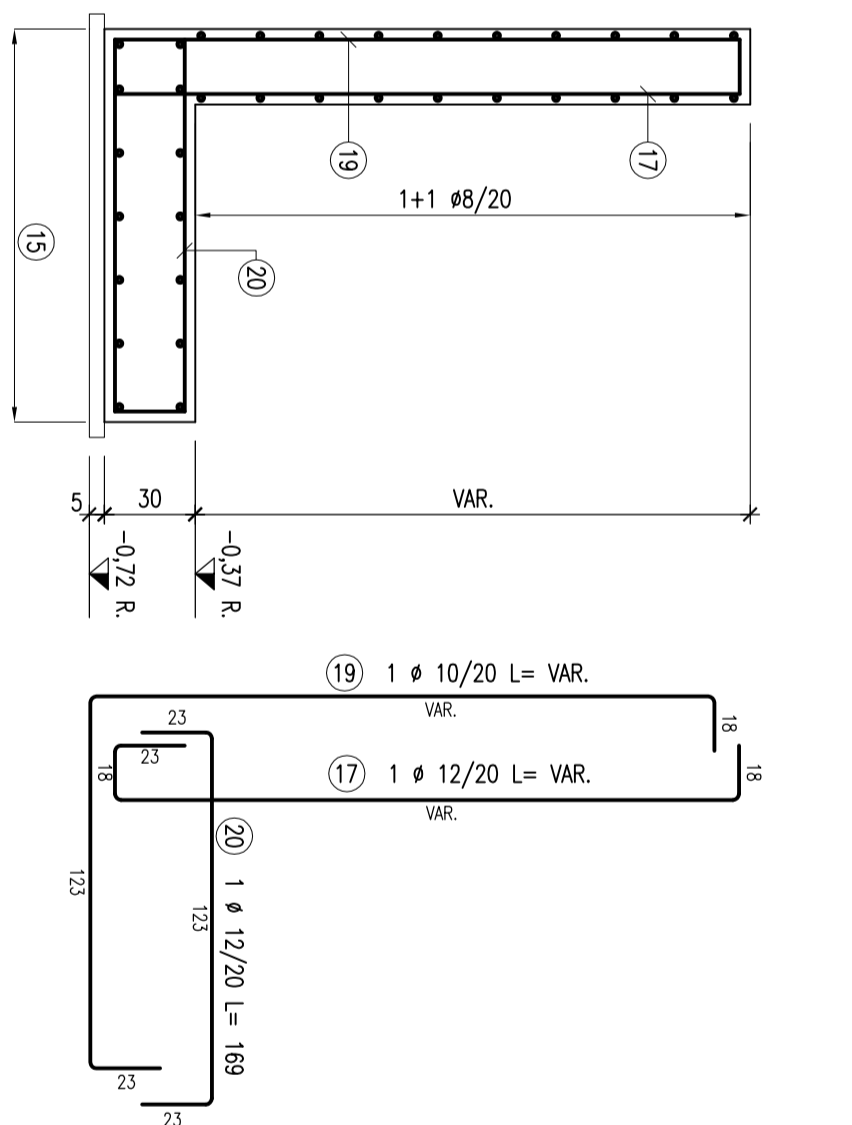
DETTAGLI RIPRESE MURI IN C.A. Sc. 1:25



SEZIONE 1-1 Sc. 1:25



SEZIONE 2-2 Sc. 1:25



RUP. ING. FRANCESCO MISDARIS  
 ING. WALTER CARMI

PROGETTISTA E DIRETTORE LAVORI  
 ING. WALTER CARMI

COMITENTE  
 IMPRESA ESCURDICE

**ceas**

V.le Giustiniano, 10  
 20129 MILANO  
 TEL. +39 02 2020 221  
 FAX. +39 02 2951 2533  
 E-MAIL: ceas@ceas.it

COMITENTE  
 COMUNE DI MALCESINE  
 PROVINCIA DI VERONA

OPERA DA ESCURDICE  
 MESSA A NORMA E RIQUALIFICAZIONE EDIFICI ED  
 INFRASTRUTTURE COMUNALI  
 LOTTO 1 - PALESTRA SCUOLA MEDIA - REALIZZAZIONE TRIBUNE

TITOLO EMBARRANO  
 PROGETTO ESECUTIVO  
 PROGETTO STRUTTURALE  
 PLATEA H=20cm - ARMATURA

REVISIONE

Revisione	Data	Descrizione	Redatto	Verificato	Approvato	P.M.
01	10/11/17	Forma	PRIMA EMISSIONE	ZECO	CARMI	N.A.
		Scab	commissio	redatto	progr. e impoita	Progressivo
						elaborato

Nome File

PROGETTO STRUTTURALE  
 PLATEA H=20cm - ARMATURA

PEDE-EA-004.DWG A1 1:50 16106 **PEDEEA 004**