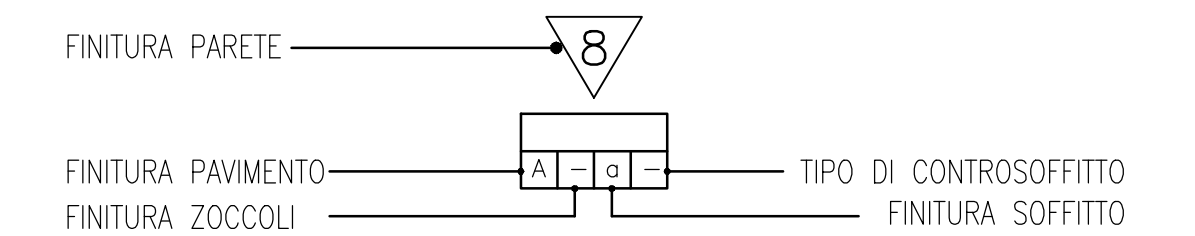


NOTE GENERALI

1. LE DIMENSIONI, DOVE NON DIVERSAMENTE INDICATO, SONO ESPRESSE IN cm.
2. LE QUOTE IN ELEVAZIONE, DOVE NON DIVERSAMENTE INDICATO, SONO ESPRESSE IN m.
3. TUTTE LE DIMENSIONI POTRANNO SUBIRE VARIAZIONI PER ADEGUAMENTI PUNTUALI ALLE CONDIZIONI ESISTENTI. TALI CONDIZIONI POTRANNO ESSERE VERIFICATE SOLO IN CORSO D'OPERA.
4. LE FORMOMETRIE ED I PASSAGGI IMPIANTI DOVRANNO ESSERE VERIFICATI SULLA BASE DEI COSTRUTTIVI IMPIANTISTICI. LE FORMOMETRIE INFERIORI A Ø50mm VERRANNO ESEGUITE IN CORSO D'OPERA A VALLE DEL TRACCIAMENTO DEI DISTRIBUTIVI IMPIANTISTICI.
5. LA REALIZZAZIONE E LA POSA DEI MANUFATTI E' ALTRESI' SUBORDINATA ALL'APPROVAZIONE FORMALE DA PARTE DELLA D.L.
6. LE ALTEZZE INTERNE DEI LOCALI SONO RIPORTATE NELL'ELABORATO PSD-EB-006

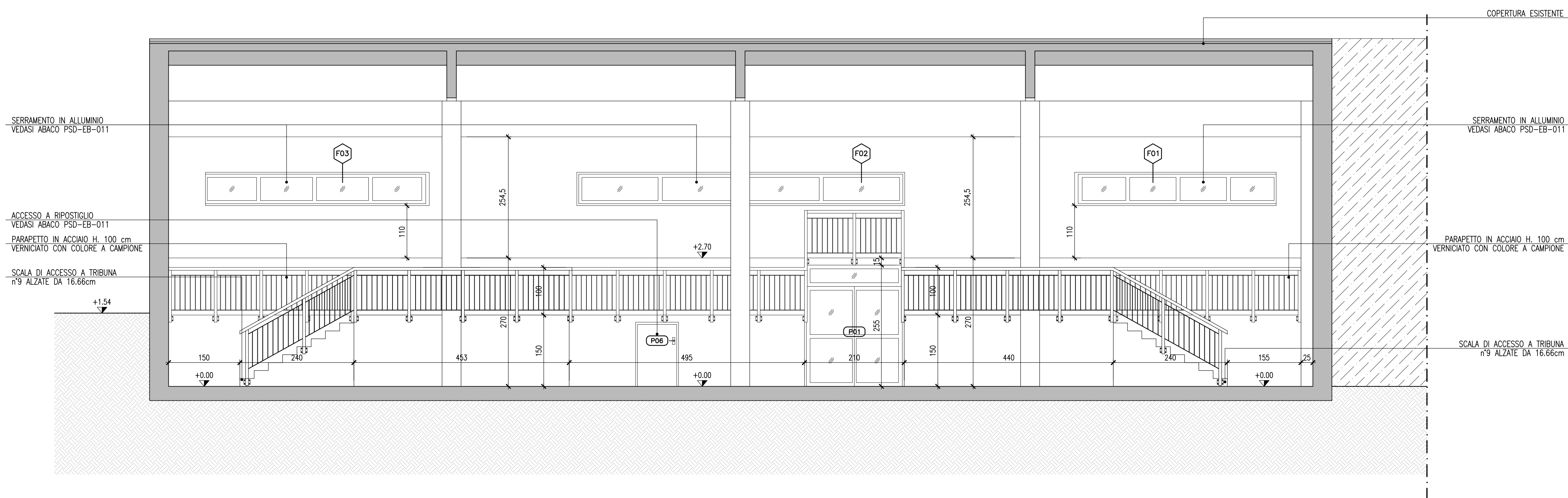


- FINITURE PARETI
1. MURATURA A VISTA
  2. RASATURA CON MALTA CEMENTIZIA ARMATA E FINITURA CON IDROPISTURA PER ESTERNI A BASE SILICATI
  3. LUSCIATURA E RASATURA A BASE GESSO A BASSO SPESSORE
  4. SMALTO MURALE ALL'ACQUA, SMACCHIABILE E RESISTENTE A FREQUENTI LAVAGGI

- FINITURE PAVIMENTO
- A. PAVIMENTO IN LINOLEUM
  - B. PAVIMENTO INDUSTRIALE CON SPOLVERO SUPERFICIALE AL QUARZO
  - C. PAVIMENTO REALIZZATO CON PIASTRELLE IN GRES PORCELLANATO
  - D. RESINA PROTETTIVA FLESSIBILE ED IMPERMEABILE
  - E. PAVIMENTO ESISTENTE

- FINITURE ZOCCOLINO
- A. BATTISCOPA PREFORMATO IN LINOLEUM
  - B. BATTISCOPA IN GRES PORCELLANATO CON ELEMENTO CURVO DI RACCORDO CON PAVIMENTAZIONE

- FINITURE SOFFITTO
- a. SOLAIO A VISTA
  - b. LUSCIATURA E RASATURA A BASE GESSO A BASSO SPESSORE
  - c. LUSCIATURA E RASATURA A BASE GESSO A BASSO SPESSORE, SUCCESSIVA TINTEGGIATURA CON IDROPISTURA PER INTERNI
  - d. SMALTO MURALE ALL'ACQUA, SMACCHIABILE E RESISTENTE A FREQUENTI LAVAGGI
  - e. SOFFITTO ESISTENTE



SEZIONE D-D

R.U.P. ING. FRANCESCO MISDARIS	PROGETTISTA E DIRETTORE LAVORI	COMMITTENTE	IMPRESA ESECUTRICE
-----------------------------------	--------------------------------	-------------	--------------------

# CeAS

CENTRO DI ANALISI STRUTTURALE S.R.L.

V.le Giustiniano, 10  
20129 MILANO  
TEL. +39 02 2020 221  
FAX. +39 02 2951 2533  
E-MAIL: ceas@ceas.it

**SISTEMA DI GESTIONE**

AGENZIA CON SISTEMA DI GESTIONE UNI EN ISO 9001:2015 CERTIFICATO n° 40318

QUASER CERTIFICAZIONI S.R.L. - PROIEZIONE ED EMISSIONE DI SERVIZI DI INGEGNERIA CIVILE - STRUTTURE, INFRASTRUTTURE, PROIEZIONE PER STRUTTURE E PER INFRASTRUTTURE

CONTRIBUENDO AL PROGETTO DI PROIEZIONE, INGEGNERIA, CALCOLO SPECIFICI DI STRUTTURE E PROIEZIONE, STRUTTURE, INFRASTRUTTURE E COORDINAMENTO DELLA SICUREZZA IN TUTTI LE FASI DI PROIEZIONE ED EMISSIONE (S.A.S.)

COMMITTENTE  
**COMUNE DI MALCESINE  
PROVINCIA DI VERONA**

OPERA DA ESEGUIRE  
**MESSA A NORMA E RIQUALIFICAZIONE EDIFICI ED  
INFRASTRUTTURE COMUNALI  
LOTTO 1 - PALESTRA SCUOLA MEDIA - REALIZZAZIONE TRIBUNE**

TITOLO ELABORATO  
**PROGETTO ESECUTIVO  
SEZIONE LONGITUDINALE  
Sezione D-D**

Revisione	Data	Descrizione	Redatto	Verificato	Approvato	P.M.		
00	10/11/17	PRIMA EMISSIONE	LURASCHI	SABATO	N.A.	SABATO		
Nome File	Formato	Scala	Codice commessa	Tipologia commessa	Tipologia elaborato	Fase progett.	Porte d'impianto	Progressivo elaborato
PED-EB-007.DWG	A1+	1:50	16106	PEDEB	007			