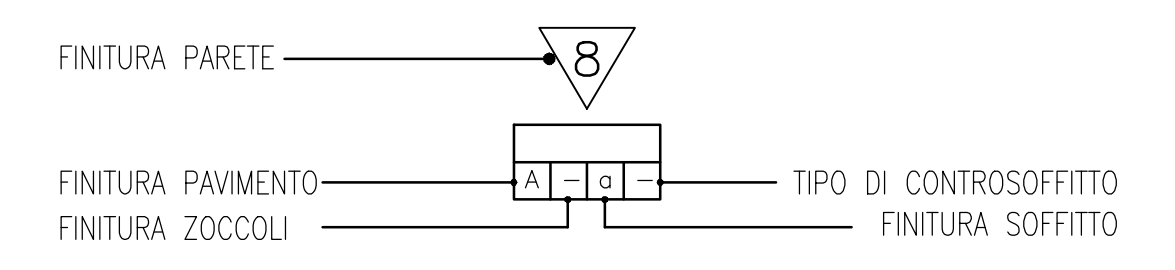


- NUOVA COPERTURA
- SERRAMENTO IN ALLUMINIO
VEDASI ABACO PSD-EB-011
- SCOSSALINA IN ALLUMINIO VERNICIATO
COLORE COME ESISTENTE
- RASATURA CON MALTA
CEMENTIZIA ARMATA
E FINITURA A BASE SILICONICA
- PLUVIALE IN ALLUMINIO VERNICIATO
COLORE COME ESISTENTI
- GRIGLIA DI AERAZIONE CENTRALE TERMICA
VEDASI ABACO PSD-EB-011
- ACCESSO A CENTRALE TERMICA
VEDASI ABACO PSD-EB-011
- PARAPETTO IN LEGNO
COME ESISTENTE

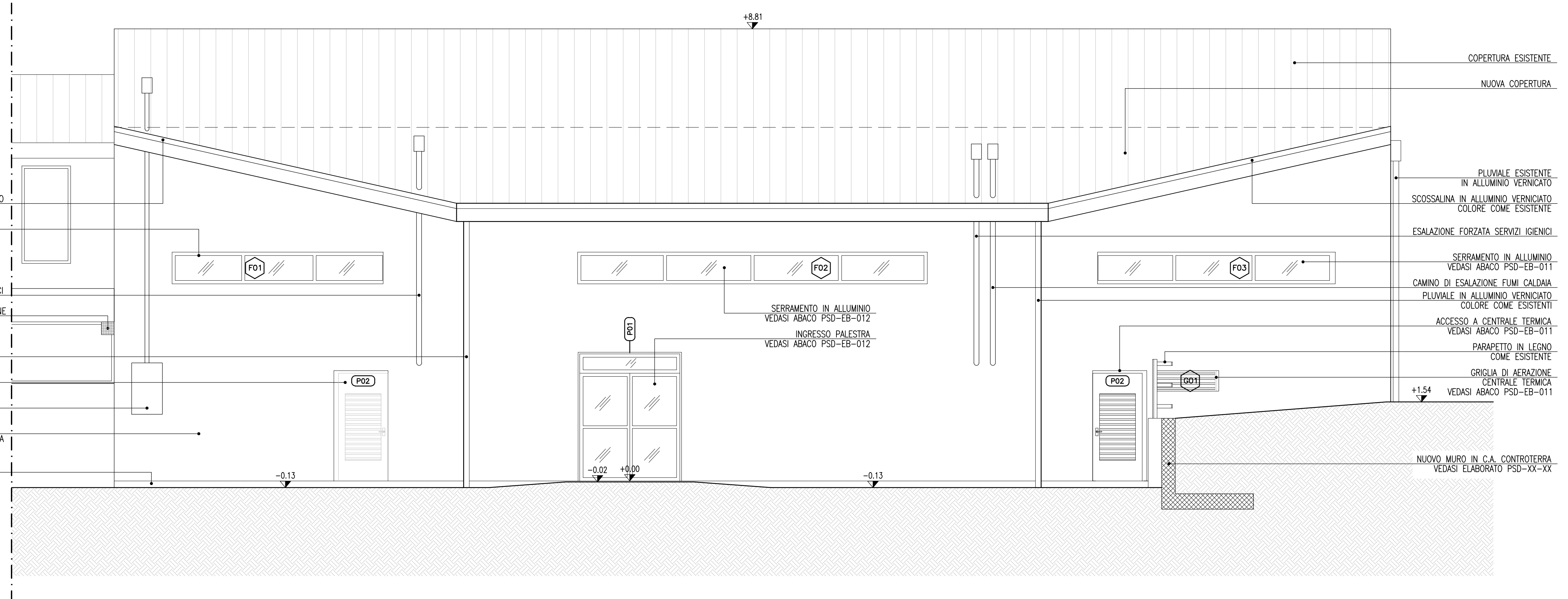
- COPERTURA ESISTENTE
- PLUVIALE ESISTENTE
IN ALLUMINIO VERNICIATO

NOTE GENERALI

1. LE DIMENSIONI, DOVE NON DIVERSAMENTE INDICATO, SONO ESPRESSE IN cm.
2. LE QUOTE IN ELEVAZIONE, DOVE NON DIVERSAMENTE INDICATO, SONO ESPRESSE IN m.
3. TUTTE LE DIMENSIONI POTRANNO SUBIRE VARIAZIONI PER ADEGUAMENTI PUNTUALI ALLE CONDIZIONI ESISTENTI. TALI CONDIZIONI POTRANNO ESSERE VERIFICATE SOLO IN CORSO D'OPERA.
4. LE FORMOMETRIE ED I PASSAGGI IMPIANTI DOVRANNO ESSERE VERIFICATI SULLA BASE DEI COSTRUTTIVI IMPIANTISTICI. LE FORMOMETRIE INFERIORI A Ø50mm VERRANNO ESEGUITE IN CORSO D'OPERA A VALLE DEL TRACCIAMENTO DEI DISTRIBUTIVI IMPIANTISTICI.
5. LA REALIZZAZIONE E LA POSA DEI MANUFATTI E' ALTRESI' SUBORDINATA ALL'APPROVAZIONE FORMALE DA PARTE DELLA D.L.
6. LE ALTEZZE INTERNE DEI LOCALI SONO RIPORTATE NELL'ELABORATO PSD-EB-006



- FINITURE PARETI**
1. MURATURA A VISTA
 2. RASATURA CON MALTA CEMENTIZIA ARMATA E FINITURA CON IDROPIPPURA PER ESTERNI A BASE SILICATI
 3. LISCIAIATURA E RASATURA A BASE GESSO A BASSO SPESSORE
 4. SMALTO MURALE ALL'ACQUA, SMACCHIABILE E RESISTENTE A FREQUENTI LAVAGGI
- FINITURE PAVIMENTO**
- A. PAVIMENTO IN LINOLEUM
 - B. PAVIMENTO INDUSTRIALE CON SPOLVERO SUPERFICIALE AL QUARZO
 - C. PAVIMENTO REALIZZATO CON PIASTRELLE IN GRES PORCELLANATO
 - D. RESINA PROTETTIVA FLESSIBILE ED IMPERMEABILE
 - E. PAVIMENTO ESISTENTE
- FINITURE ZOCCOLINO**
- A. BATTISCOPA PREFORMATO IN LINOLEUM
 - B. BATTISCOPA IN GRES PORCELLANO CON ELEMENTO CURVO DI RACCORDO CON PAVIMENTAZIONE
- FINITURE SOFFITTO**
- a. SOLAIO A VISTA
 - b. LISCIAIATURA E RASATURA A BASE GESSO A BASSO SPESSORE
 - c. LISCIAIATURA E RASATURA A BASE GESSO A BASSO SPESSORE, SUCCESSIVA TINTEGGIATURA CON IDROPIPPURA PER INTERNI
 - d. SMALTO MURALE ALL'ACQUA, SMACCHIABILE E RESISTENTE A FREQUENTI LAVAGGI
 - e. SOFFITTO ESISTENTE



- SCOSSALINA IN ALLUMINIO VERNICIATO
COLORE COME ESISTENTE
- SERRAMENTO IN ALLUMINIO
VEDASI ABACO PSD-EB-011
- ESALAZIONE FORZATA SERVIZI IGIENICI
- PRESA D'ARIA PER PRESSURIZZAZIONE
FILTRO A PROVA DI FUMO
ADEGUARE SERRAMENTO ESISTENTE
- PLUVIALE IN ALLUMINIO VERNICIATO
COLORE COME ESISTENTI
- ACCESSO A DEPOSITO ATTREZZI
VEDASI ABACO PSD-EB-011
- CALDAIA ESISTENTE RIPOSIZIONATA
- RASATURA CON MALTA CEMENTIZIA
ARMATA E FINITURA CON IDROPIPPURA
PER ESTERNI A BASE SILICATI
- SCOSSALINA A PROTEZIONE GUAINA
IN ALLUMINIO VERNICIATO

- COPERTURA ESISTENTE
- NUOVA COPERTURA
- PLUVIALE ESISTENTE
IN ALLUMINIO VERNICIATO
- SCOSSALINA IN ALLUMINIO VERNICIATO
COLORE COME ESISTENTE
- ESALAZIONE FORZATA SERVIZI IGIENICI
- SERRAMENTO IN ALLUMINIO
VEDASI ABACO PSD-EB-011
- CAMINO DI ESALAZIONE FUMI CALDAIA
- PLUVIALE IN ALLUMINIO VERNICIATO
COLORE COME ESISTENTI
- ACCESSO A CENTRALE TERMICA
VEDASI ABACO PSD-EB-011
- PARAPETTO IN LEGNO
COME ESISTENTE
- GRIGLIA DI AERAZIONE
CENTRALE TERMICA
VEDASI ABACO PSD-EB-011
- NUOVO MURO IN C.A. CONTROTERRA
VEDASI ELABORATO PSD-XX-XX

R.U.P. ING. FRANCESCO MISDARIS	PROGETTISTA E DIRETTORE LAVORI	COMMITTENTE	IMPRESA ESECUTRICE
-----------------------------------	--------------------------------	-------------	--------------------

CeAS

CENTRO DI ANALISI STRUTTURALE S.R.L.

V.le Giustiniano, 10
20129 MILANO
TEL. +39 02 2020 221
FAX. +39 02 2951 2533
E-MAIL: ceas@ceas.it

SISTEMA DI GESTIONE

AZIENDA CON SISTEMA DI GESTIONE
UNI EN ISO 9001:2015
CERTIFICATO n° 4031
ITALSCA/CEI 018

Progettazione ed esecuzione di servizi di
ingegneria civile - strutturale, idraulica, idrogeologica,
geotecnica, per l'edilizia e per l'edilizia
controllata; progettazione e progettazione
integrata; calcolo strutturale di edifici e
opere; direzione lavori, collaudi e
coordinamento della sicurezza in fase
di progettazione ed esecuzione (S.A.).

COMMITTENTE
**COMUNE DI MALCESINE
PROVINCIA DI VERONA**

OPERA DA ESEGUIRE
**MESSA A NORMA E RIQUALIFICAZIONE EDIFICI ED
INFRASTRUTTURE COMUNALI
LOTTO 1 - PALESTRA SCUOLA MEDIA - REALIZZAZIONE TRIBUNE**

TITOLO ELABORATO
**PROGETTO ESECUTIVO
PROSPETTI ESTERNI**

Revisione	Data	Descrizione	Redatto	Verificato	Approvato	P.M.
00	10/11/17	PRIMA EMISSIONE	LURASCHI	SABATO	N.A.	SABATO
Nome File	Formato	Scala	Codice commessa	Tipologia commessa	Tipologia elaborato	Fase progett. / impianto
PED-EB-008.DWG	A1+	1:50	16106	PEDEB	008	