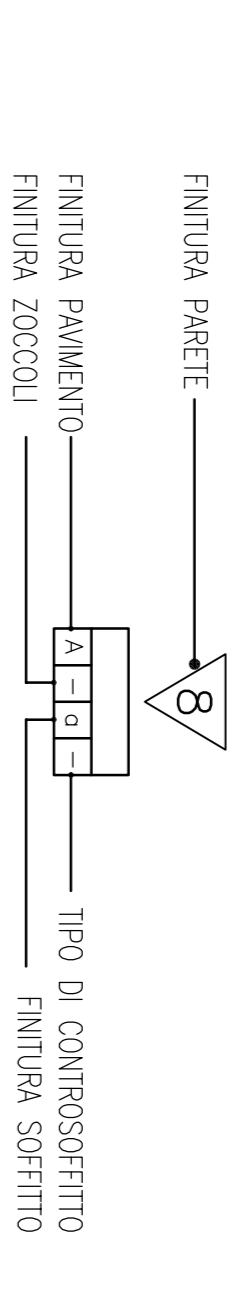


NOTE GENERALI

1. LE DIMENSIONI, DOVE NON DIVERSAMENTE INDICATO, SONO ESPRESSE IN CM.
2. LE QUOTE IN ELEVAZIONE, DOVE NON DIVERSAMENTE INDICATO, SONO ESPRESSE IN m.
3. TUTTE LE DIMENSIONI PORTANO SUI BARE VARIAZIONI PER ADDEBIAMENTI PUNTUALI ALTE CONDIZIONI ESTERNE, TAU CONDIZIONI POTRANNO ESSERE VERIFICATE SOLO IN CORSO D'OPERA.
4. LE FORME E I PASSAGGI IMPIANTI DEVONO ESSERE VERIFICATI SULLA BASE DEI COSTRUTTI IMPIANTISTICI. LE FORME INFERIORI A 50mm VERRANNO ESECUITE IN CORSO D'OPERA A VALLE DEL TRACCIAMENTO DEI DISTRIBUI IMPIANTISTICI.
5. LA REALIZZAZIONE E LA POSA DEI MANUFATTI E' ALTRESI' SUBORDINATA ALL'APPROVAZIONE FORMALE DA PARTE DELLA D.L.
6. LE ALTEZZE INTERNE DEI LOCALI SONO RIPORTATE NELL'ELABORATO PSD-E9-006

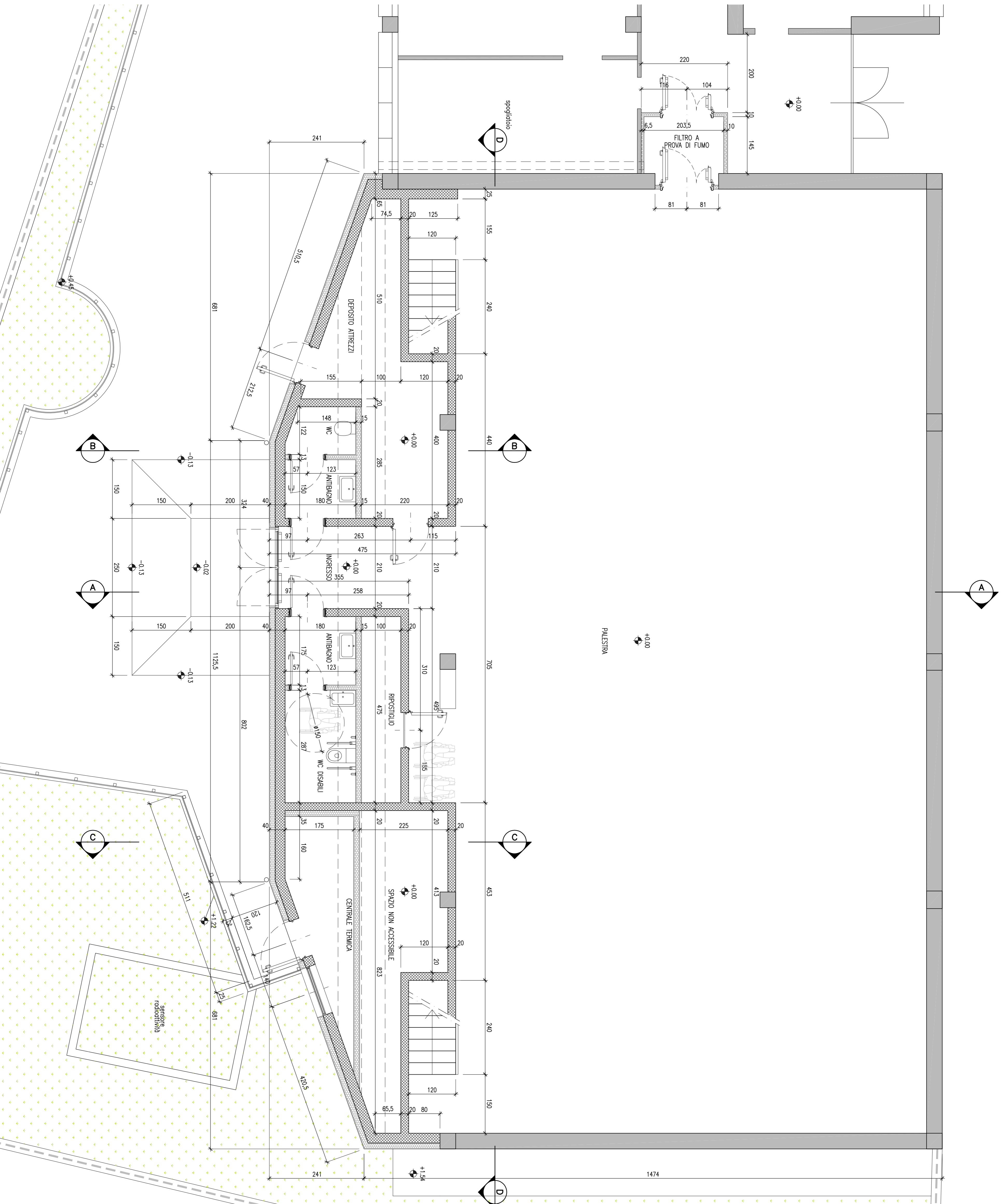


- FINITURE PARETI**
1. MURATURA A VISTA
 2. RASATURA CON MALTA CEMENTIZIA ARMATA E FINITURA CON IDROPISTURA PER ESTERNI A BASE SILICATI
 3. LISCIVATURA E RASATURA A BASE GESSO A BASSO SPESORE
 4. SMALTO MIRALE ALL'ACQUA, SMACCHIABILE E RESISTENTE A FREQUENTI LAVAGGI

- FINITURE PAVIMENTO**
- A. PAVIMENTO IN UNILEM
 - B. PAVIMENTO INDUSTRIALE CON SPOVERO SUPERIORE AL QUARZO
 - C. PAVIMENTO REALIZZATO CON PIASTRELLE IN GRES PORCELLANATO
 - D. RESINA PROTETTIVA FLESSIBILE ED IMPERMEABILE
 - E. PAVIMENTO ESISTENTE

- FINITURE ZOCCOLINO**
- A. BATTISCOPA PREFORNATO IN UNILEM
 - B. BATTISCOPA IN GRES PORCELLANO CON ELEMENTO CURVO DI RACCORDO CON PAVIMENTAZIONE

- FINITURE SOFFITTO**
- a. SOLANO A VISTA
 - b. LISCIVATURA E RASATURA A BASE GESSO A BASSO SPESORE
 - c. LISCIVATURA E RASATURA A BASE GESSO A BASSO SPESORE, SUCCESSIVA INTINGATURA CON IDROPISTURA PER INTERNI
 - d. SMALTO MIRALE ALL'ACQUA, SMACCHIABILE E RESISTENTE A FREQUENTI LAVAGGI
 - e. SOFFITTO ESISTENTE



PIANTA QUOTA +0.00

R.U.P. ING. FRANCESCO MISDARIS

PROGETTISTA E DIRETTORE LAVORI

COMITENTE

IMPRESA ESECUTRICE

CeAS

CENTRO DI ANALISI STRUTTURALE S.R.L.

V.le Giustiniano, 10
20129 MILANO
TEL. +39 02 2020 221
FAX. +39 02 2951 2533
E-MAIL: ceas@ceas.it

SETTIMA DI GESTIONE

AZIENDA CON ATTIVITÀ STRUTTURALE...
...IN OGNI STATO CIVILE...
...PROFESSIONISTI AUTOREGOLATI...
...RISERVA PER L'ESERCIZIO DELLA...
...INFERIORI AL 10%...
...IN OGNI STATO CIVILE...

COMITENTE
COMUNE DI MALCESINE
PROVINCIA DI VERONA

OPERA DA ESEGUIRE
MESSA A NORMA E RIQUALIFICAZIONE EDIFICI ED
INFRASTRUTTURE COMUNALI
LOTTO 1 - PALESTRA SCUOLA MEDIA - REALIZZAZIONE TRIBUNE

TITOLO ELABORATO
PROGETTO ESECUTIVO
PIANTA A QUOTA +0.00

Revisione	Data	Descrizione	Redatto	Verificato	Approvato	P.M.

Nome File	Formido	Scalo	Codice commessa	Tipologia commessa	Fase	Parte	Progressivo
00	10/11/17	PRMA EMISSIONE		LURASCCHI	SBARTO	N.A.	SBARTO

PED-EB-001.DWG A1 1:50 16106 **PEDE B 001**