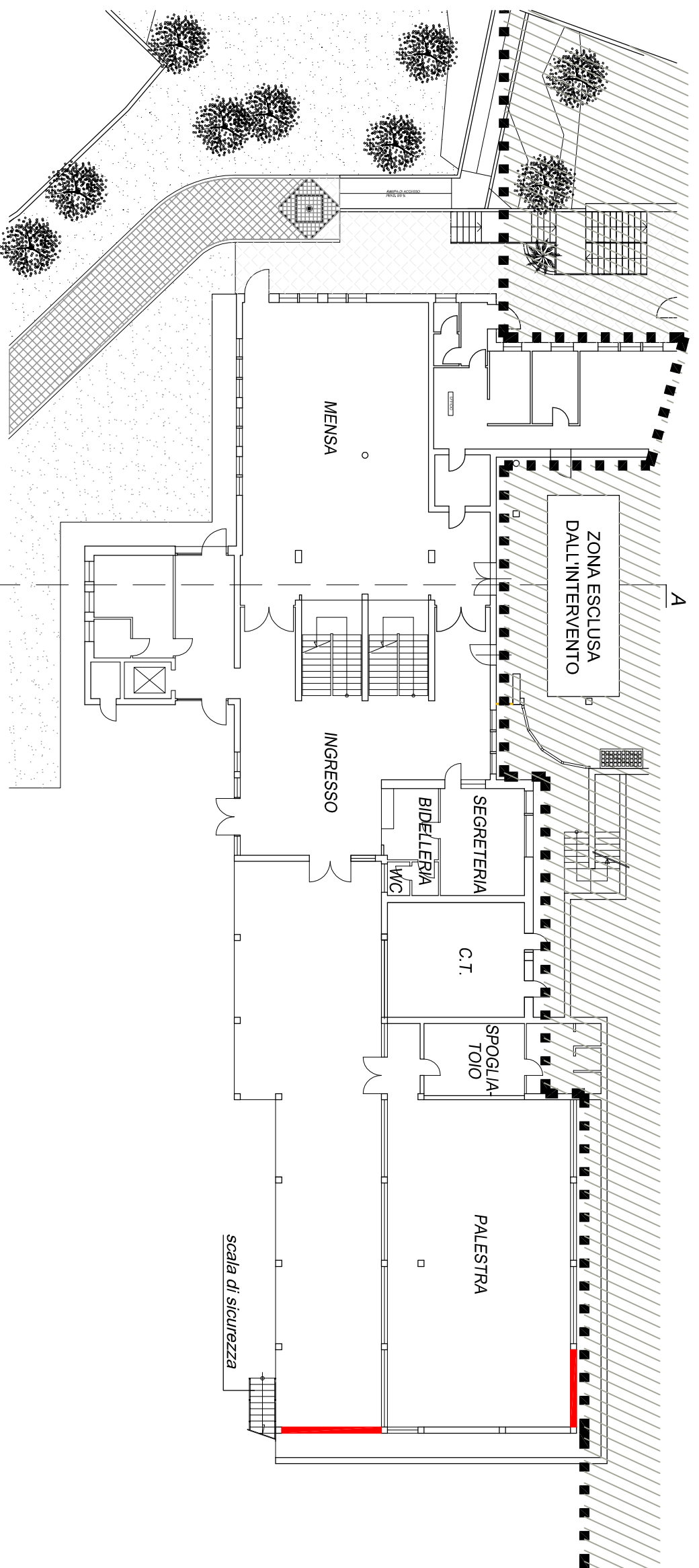
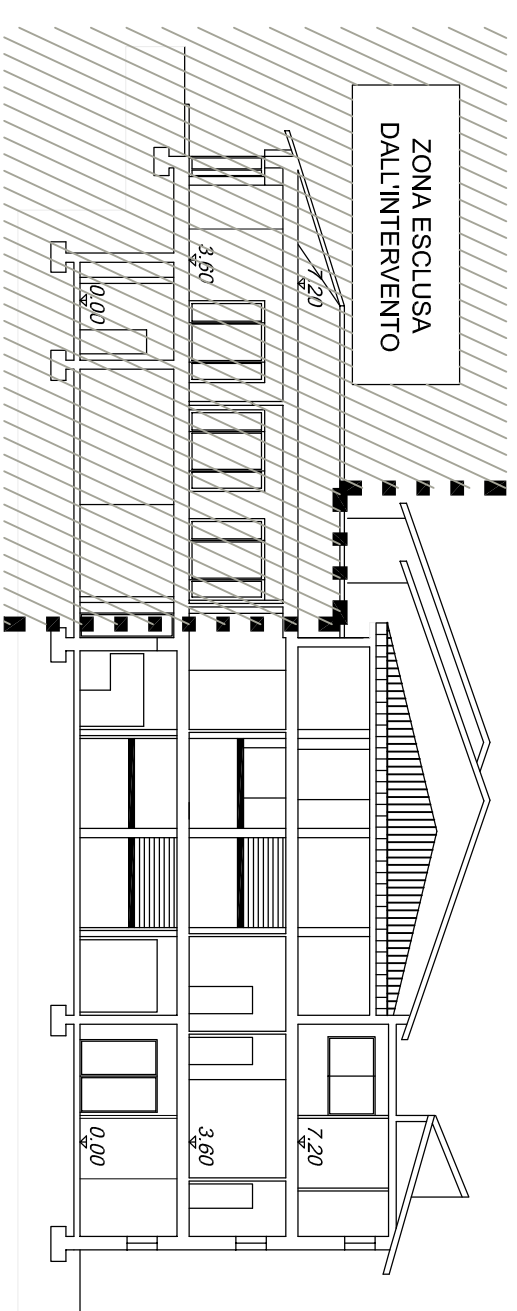


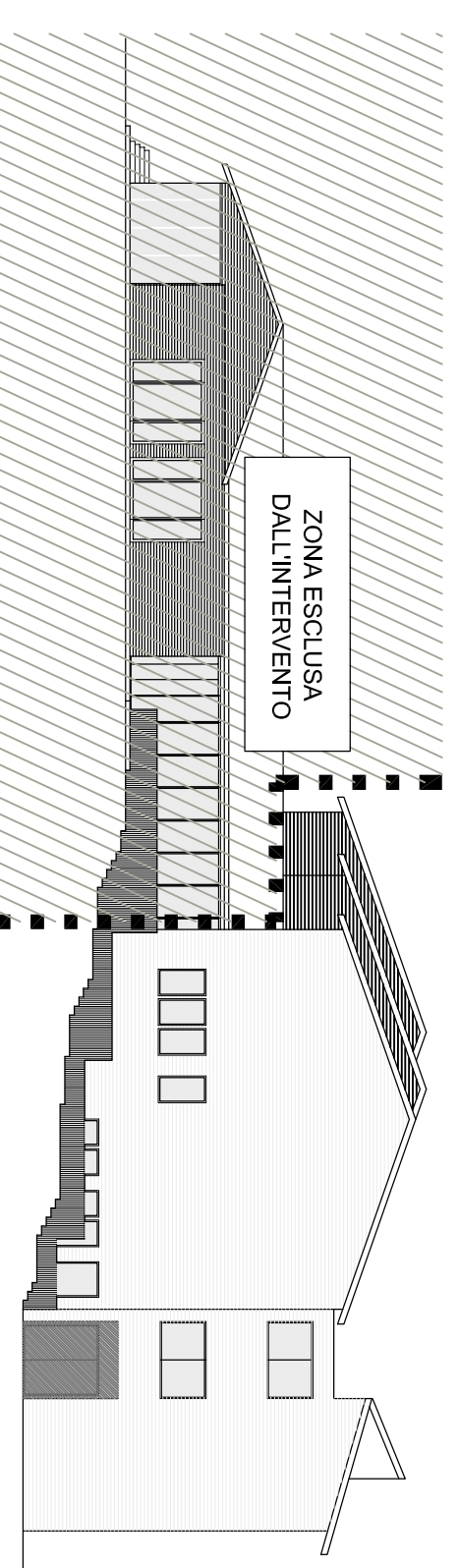
PIANTA PIANO TERRA - Scala 1:250



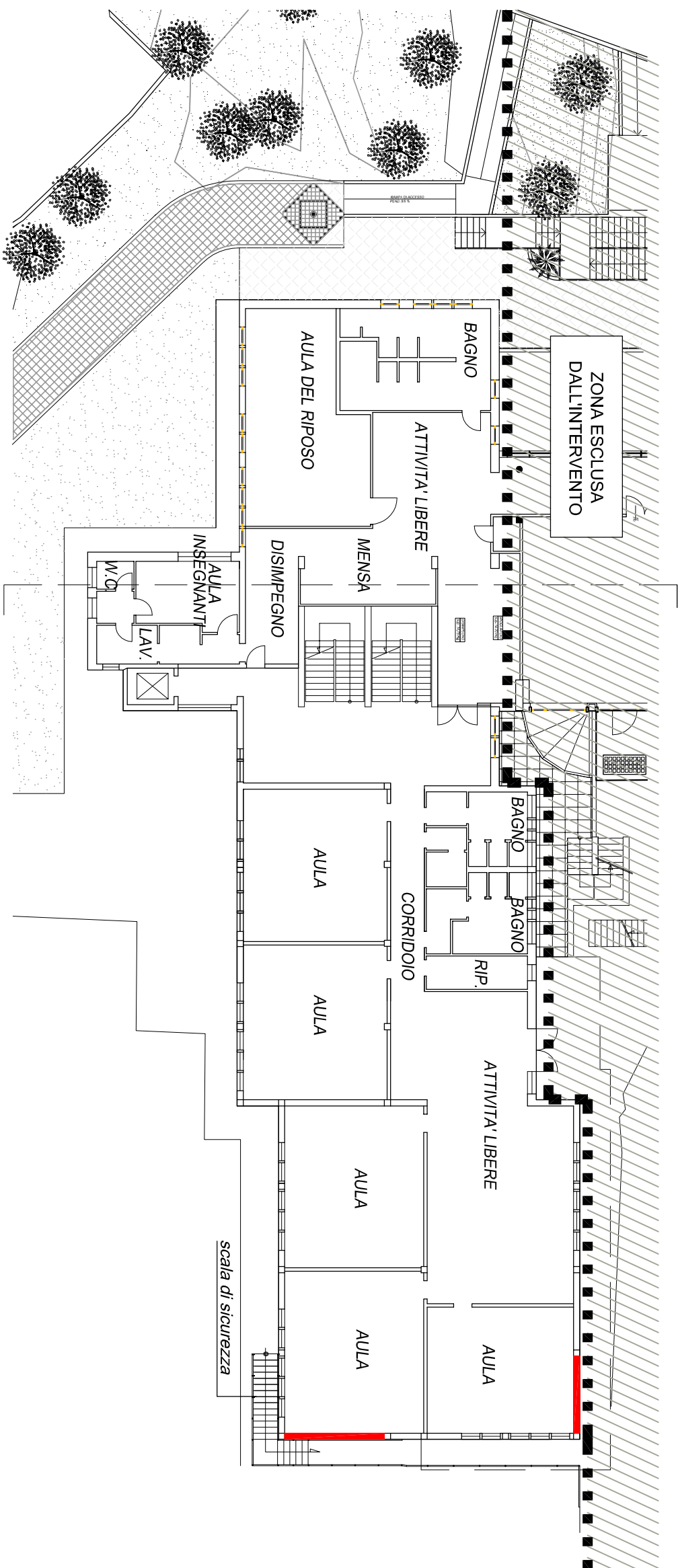
SEZIONE A-A - Scala 1:250



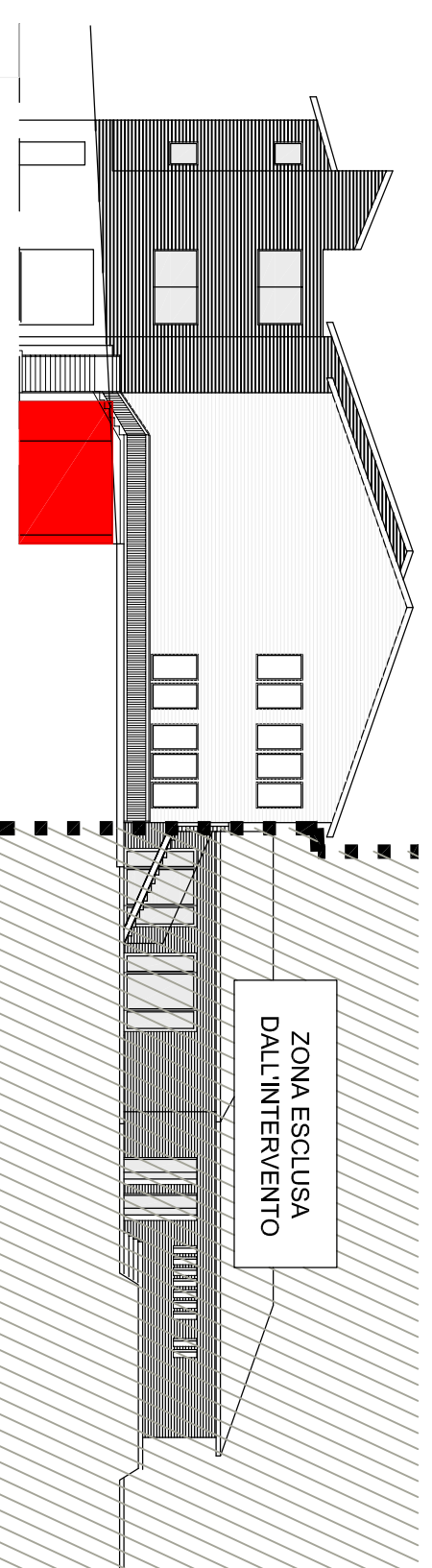
PROSPETTO NORD - Scala 1:250



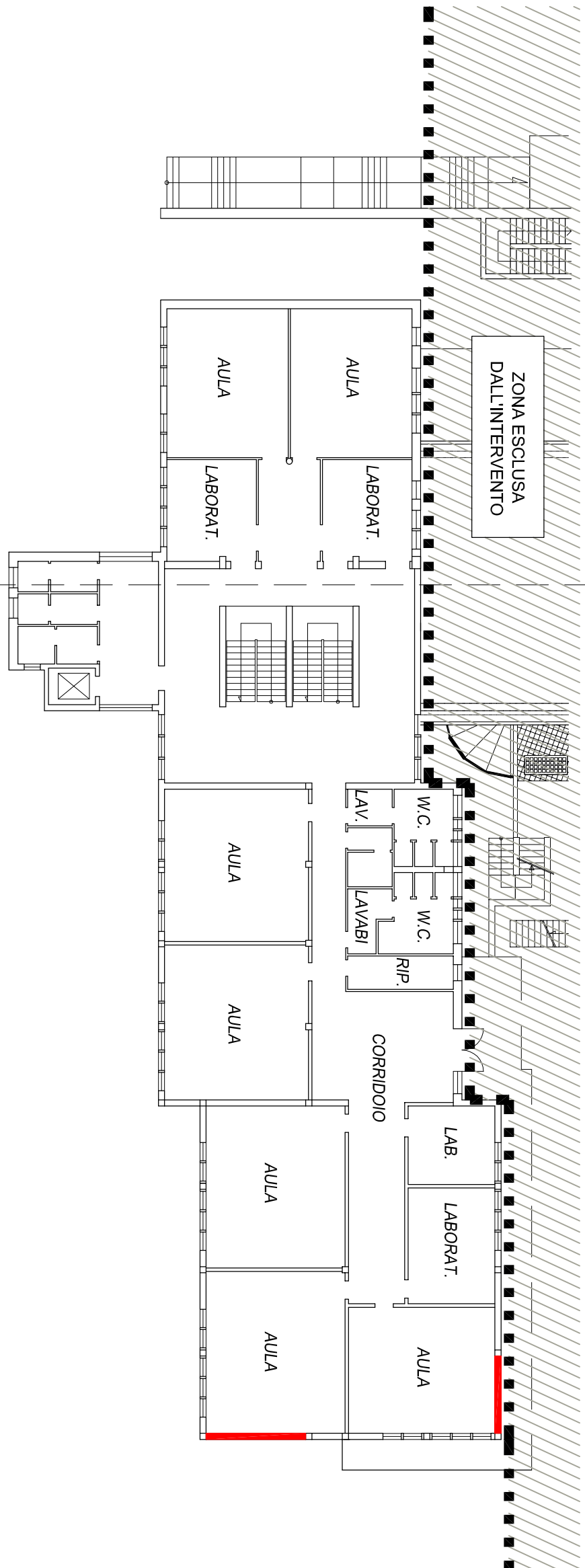
PIANTA PIANO PRIMO - Scala 1:250



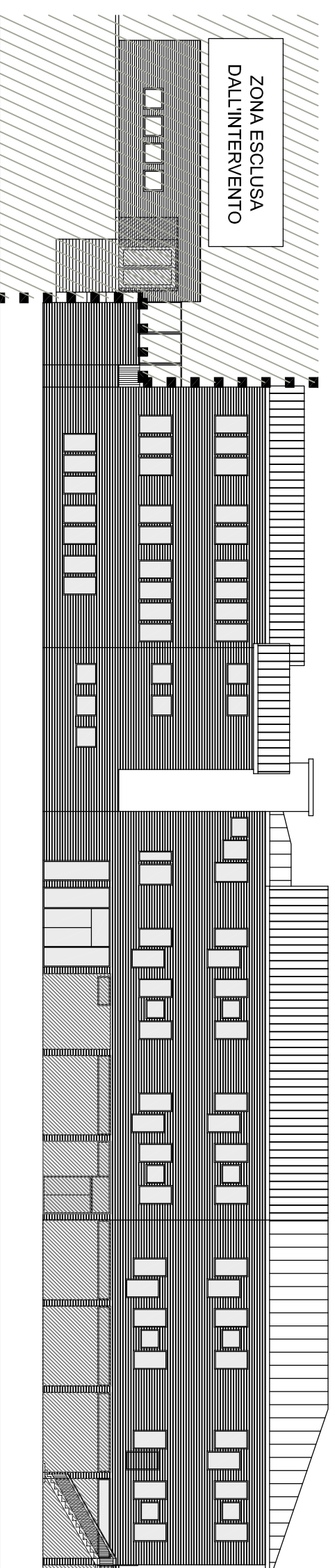
PROSPETTO SUD - Scala 1:250



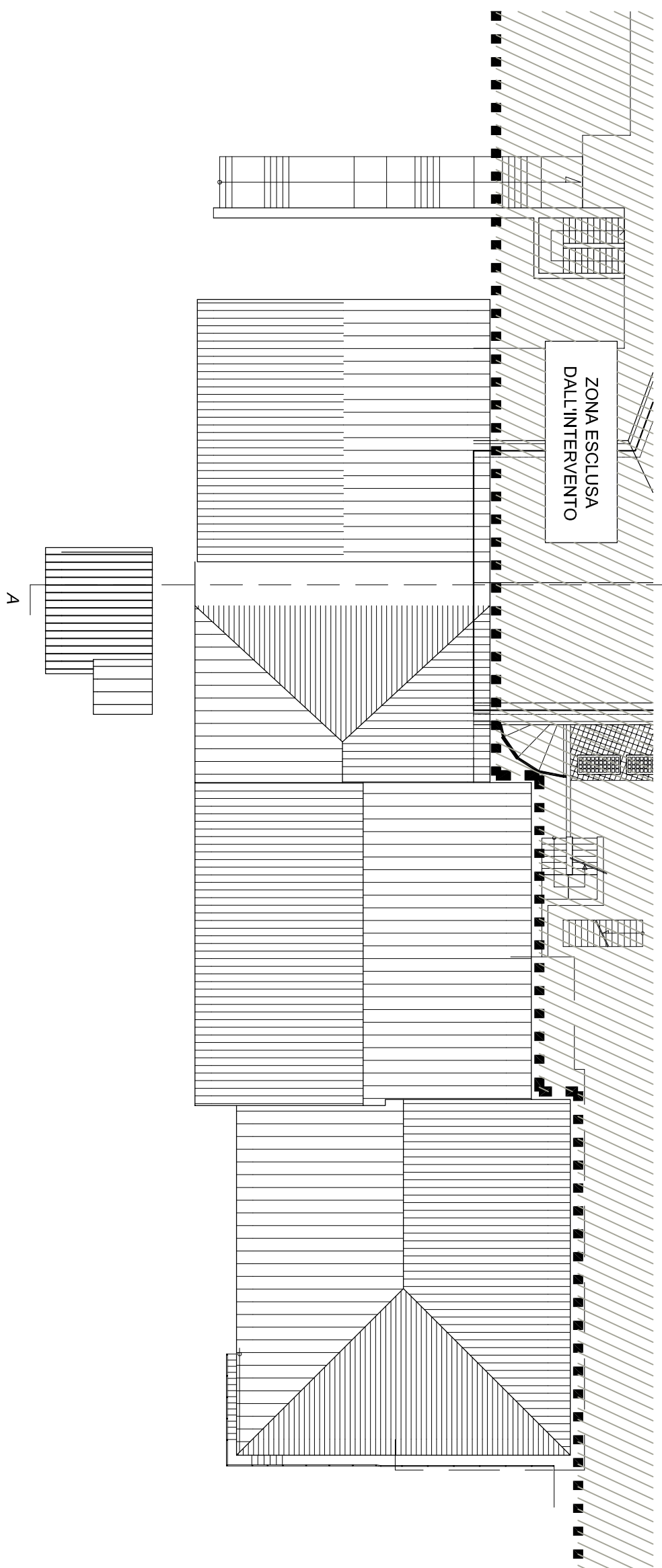
PIANTA PIANO SECONDO - Scala 1:250



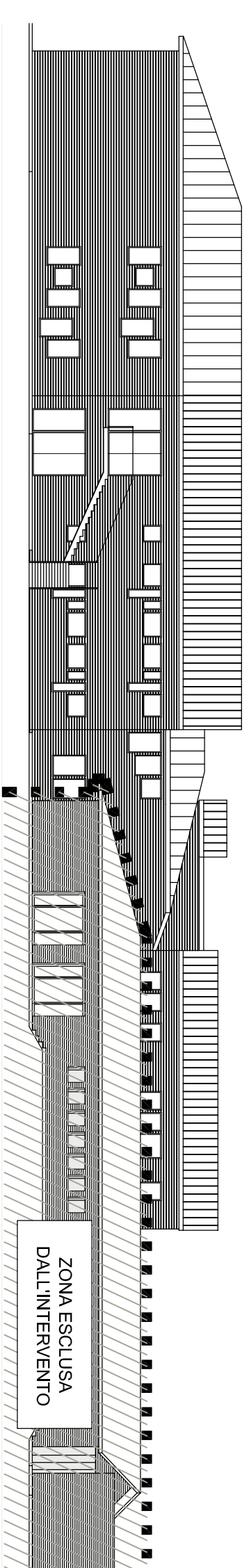
PROSPETTO OVEST - Scala 1:250



PIANTA DI COPERTURA - Scala 1:250



PROSPETTO EST - Scala 1:250



CARATTERISTICHE DEI MATERIALI

CALCESTRUZZO		UNI 11194 (norp. 1)	UNI 11194 (norp. 4)	Composito di alta resistenza		Composito di alta resistenza	
CLASSE DI IMPIEGO	CLASSE DI RESISTENZA AMBIENTALE	CLASSE DI RESISTENZA A.C. max	Rafforzato min. contenuto di fibre (kg/m³)	Classe di resistenza (MPa)	Classe di resistenza (MPa)	Classe di resistenza (MPa)	Classe di resistenza (MPa)
CL S1	Magnone	XC2	0,60	300	30/32	S4	40
CL S2	Fondazioni	XC2	0,60	300	30/32	S4	40
CL S3	Setti e pilastri	XC2	0,60	300	30/32	S4	40

ACCIAIO		CLASSE 8.8	
ACC1	ACC2	ACC3	Bulloni e viti
ACC1	Acciaio per getti - UNI EN 10293:2006	B450C	Ad aderenza migliorata, con marcatore del produttore e del sagomatore
ACC2	Laminati - UNI EN 10025	S275	Sabbiato, con marcatore del produttore e del sagomatore
ACC3	Bulloni e viti	CLASSE 8.8	

LEGNO		CLASSE GL24h	
LL1	STRUTTURA LAMELLARE	LEGNO LAMELLARE	CLASSE GL24h
ANCORAGGI CHIMICI	IMPIEGO	TIPO	
RI	CALCESTRUZZO	RESINA EPOSSIDICA	
FIBRE DI CARBONIO	IMPIEGO	TIPO	
FI	CALCESTRUZZO	FIBRORINFORZATI A MATRICE POLIMERICA	



COMUNE DI MALCESINE  
PIAZZA STATUTO 1  
37018 MALCESINE (VR)

OGGETTO: INTERVENTI ADEGUAMENTO/MIGLIORAMENTO SISMICO SCUOLA ELEMENTARE SCUOLA ELEMENTARE VIA NAVENE VECCHIA - MALCESINE (VR)

PROGETTO PRELIMINARE  
PIANTE, SEZIONE E PROSPETTI

Gruppo di progettazione: ING. FRANCESCO MISDARIIS  
COORDINAMENTO E PROGETTO GENERALE

Collaboratori alla progettazione: GEOM. MILIANA CARDONI, GEOM. EMILIANO COLOMBO

OPERE STRUTTURALI: ING. ELISA VINCENZI, VIA ALCIDE DE GASPERI, 12, 37029 SAN PIETRO IN CARLIANO (VR), C.F. VINCISE87157F861R, P.I. 042424280238, ISCRITTO ALL'ALBO DEGLI INGEGNERI DELLA PROVINCIA DI VERONA AL N. 4558

Il Responsabile del Procedimento: ING. FRANCESCO MISDARIIS  
Aggiornamenti: File: Pratiche:

