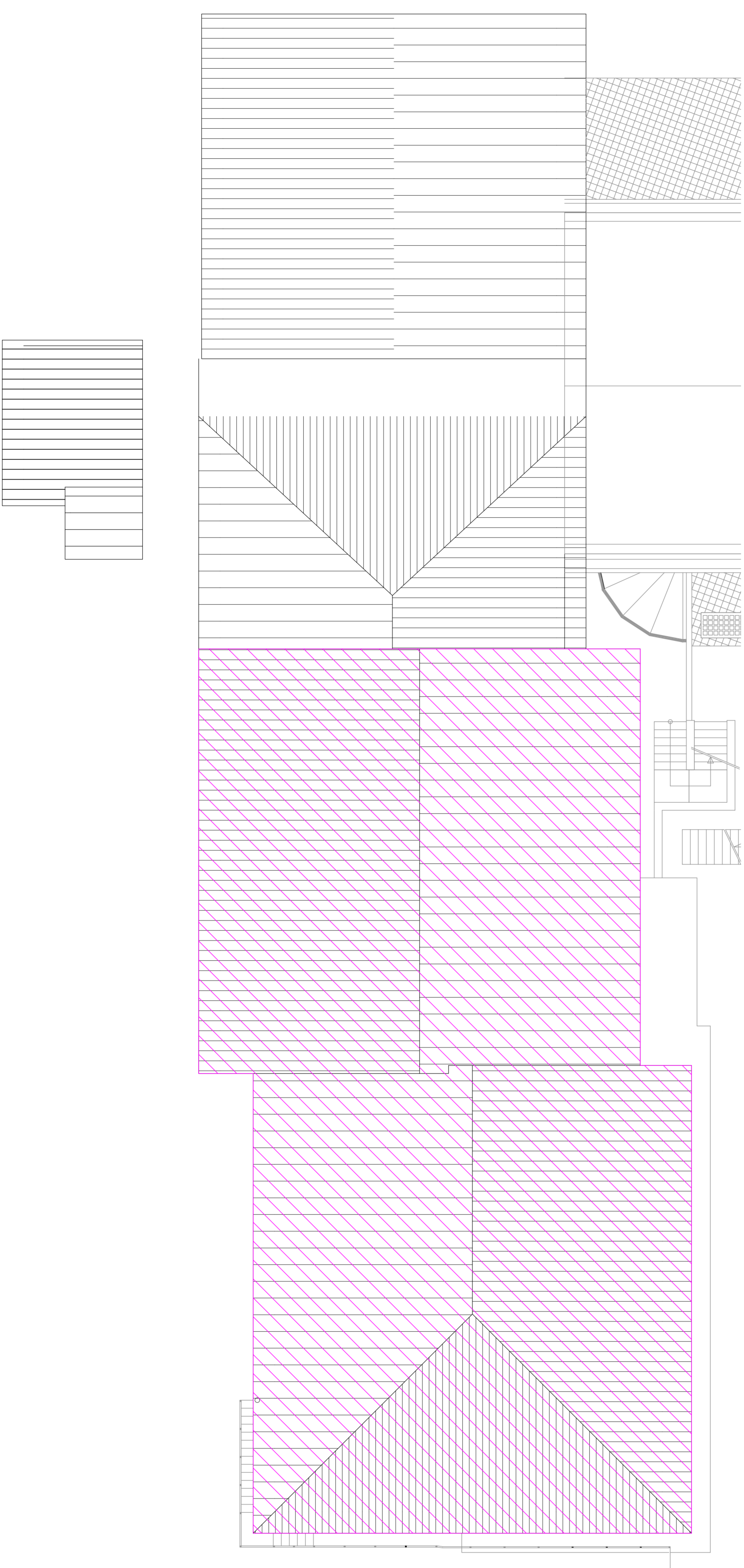


- LEGENDA:**
- NUOVI SETTI DA REALIZZARE
 - VANO SCALA E ASCENSORE DA RINFORZARE
 - PILASTRI DA INCAMICIARE
 - PORZIONE DI COPERTURA DA IRRIGIDIRE



CARATTERISTICHE DEI MATERIALI

CALCESTRUZZO		UNI 11194 (norp. 1)	UNI 11194 (norp. 4)		
CLASSE DI IMPIEGO	CLASSE DI RESISTENZA A.C. max	RAPPORTO min. cemento (kg/m³)	Composito d'aria solo per classi XC2, XC3 e XC4	Classe di omogeneità	Tipo di completamento
CL S1	XC2	0,60	300	S4	40
CL S2	XC2	0,60	300	S4	40
CL S3	XC2	0,60	300	S4	40

ACCIAIO		TIPO	
ACC1	Acciaio per getti - UNI EN 10293:2006	B450C	Ad aderenza migliorata, con marcatore del produttore e del sagomatore
ACC2	Laminati - UNI EN 10025	S275	Saltabile, con marcatore del produttore e del sagomatore
ACC3	Bulloni e viti	CLASSE 8.8	

LEGGNO		TIPO	
LL1	STRUTTURA LAMELLARE	LEGGNO LAMELLARE - CLASSE GL24h	

ANCORAGGI CHIMICI		TIPO	
RI	CALCESTRUZZO	RESINA EPOSSIDICA	

FIBRE DI CARBONIO		TIPO	
FI	CALCESTRUZZO	FIBRORINFORZATI A MATRICE POLIMERICA	

COMUNE DI MALCESINE
 PIAZZA STATUTO 1
 37018 MALCESINE (VR)

AREA EDILIZIA PUBBLICA

Oggetto: **INTERVENTI ADEGUAMENTO/MIGLIORAMENTO SISMICO SCUOLA ELEMENTARE SCUOLA ELEMENTARE VIA NAVENE VECCHIA - MALCESINE (VR)**

Livelli di progetto

Preliminare Definitivo Esecutivo

Elaborato: **PROGETTO PRELIMINARE**

Scala: 1:100

Date: MAGGIO 2015

TRV: **S_07**

Elaborati Architettonici
 Elaborati Strutturali
 Elaborati Imp. elettrici
 Elaborati Imp. mecc.
 PSC Elaborati P.Sicurezza

GRUPPO DI PROGETTAZIONE:
 COORDINAMENTO E PROGETTO GENERALE

ING. FRANCESCO MISDARIS

Collaboratori alla progettazione
 GEOM. MILENA CARONI
 GEOM. EMILIANO COLOMBO

OPERE STRUTTURALI

ING. ELISA VINCENZI
 VIA ALCIDE DE GASPERI, 12
 37029 SAN PIETRO IN CARLIANO (VR)
 C.F. VINCISE871757F861R
 P.I. 04244280238
 ISCRITTO ALL'ALBO DEGLI INGEGNERI DELLA PROVINCIA DI VERONA AL N. 4558

Il Responsabile del Procedimento
 ING. FRANCESCO MISDARIS

Aggiornamenti: File: Pratiche:

