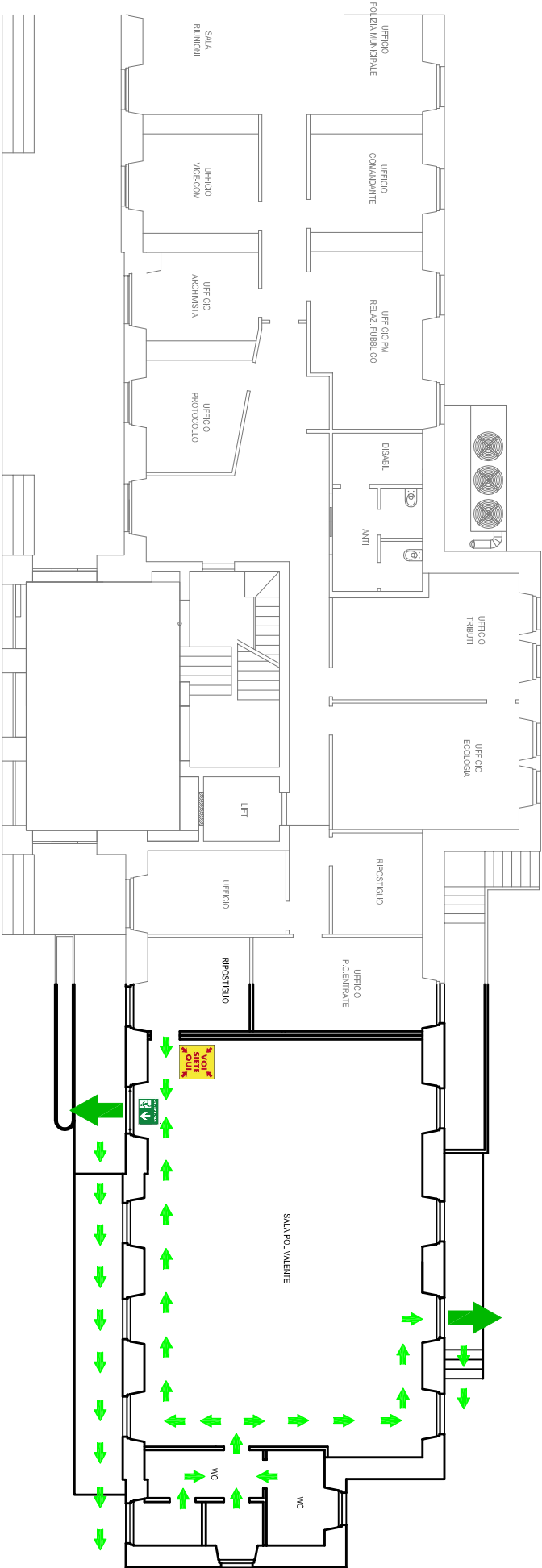


# PIANO DI EVACUAZIONE GENERALE

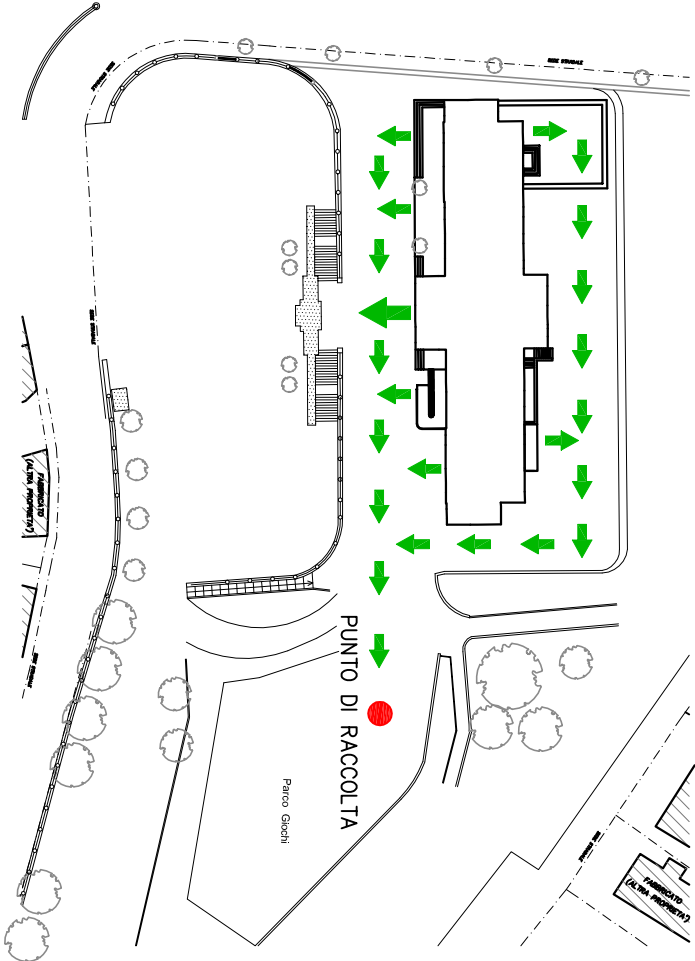
PIANTA PIANO RIALZATO



	VOI SIETE QUI
	PUNTO DI RACCOLTA
	DIREZIONE DI USCITA
	USCITA DI EMERGENZA
	ESTINTORE
	IDRANTE
	ALLARME ANTINCENDIO
	CASSETTA DI PRONTO SOCCORSO

PROCEDURE DA ADOTTARE IN CASO DI ALLARME

- Un segnale acustico prolungato segnala una situazione di emergenza per incendio o pericolo di altra natura.
- Mantenere la calma ed evitare di trasmettere il panico ad altre persone.
- Evacuare immediatamente utilizzando le uscite di sicurezza più vicine indicate da apposita segnaletica e riportate nella presente planimetria.
- Prestare assistenza a chi si trova in difficoltà, se avete la garanzia di riuscire nell'intento.
- Restare fermi nei punti di raccolta esterni seguendo le indicazioni degli addetti alla gestione dell'emergenza per non intralciare le operazioni di soccorso rendendovi disponibili a fornire eventuali utili informazioni ai soccorritori.
- Non rientrare nell'edificio vicini fino a quando non vengono ripristinate le condizioni di normalità.



## LEGENDA

NUMERI EMERGENZA	
VIGILI DEL FUOCO:	115
SOCCORSO SANITARIO:	118
CARABINIERI:	112

