








# PIANO DI GESTIONE CONCORSO

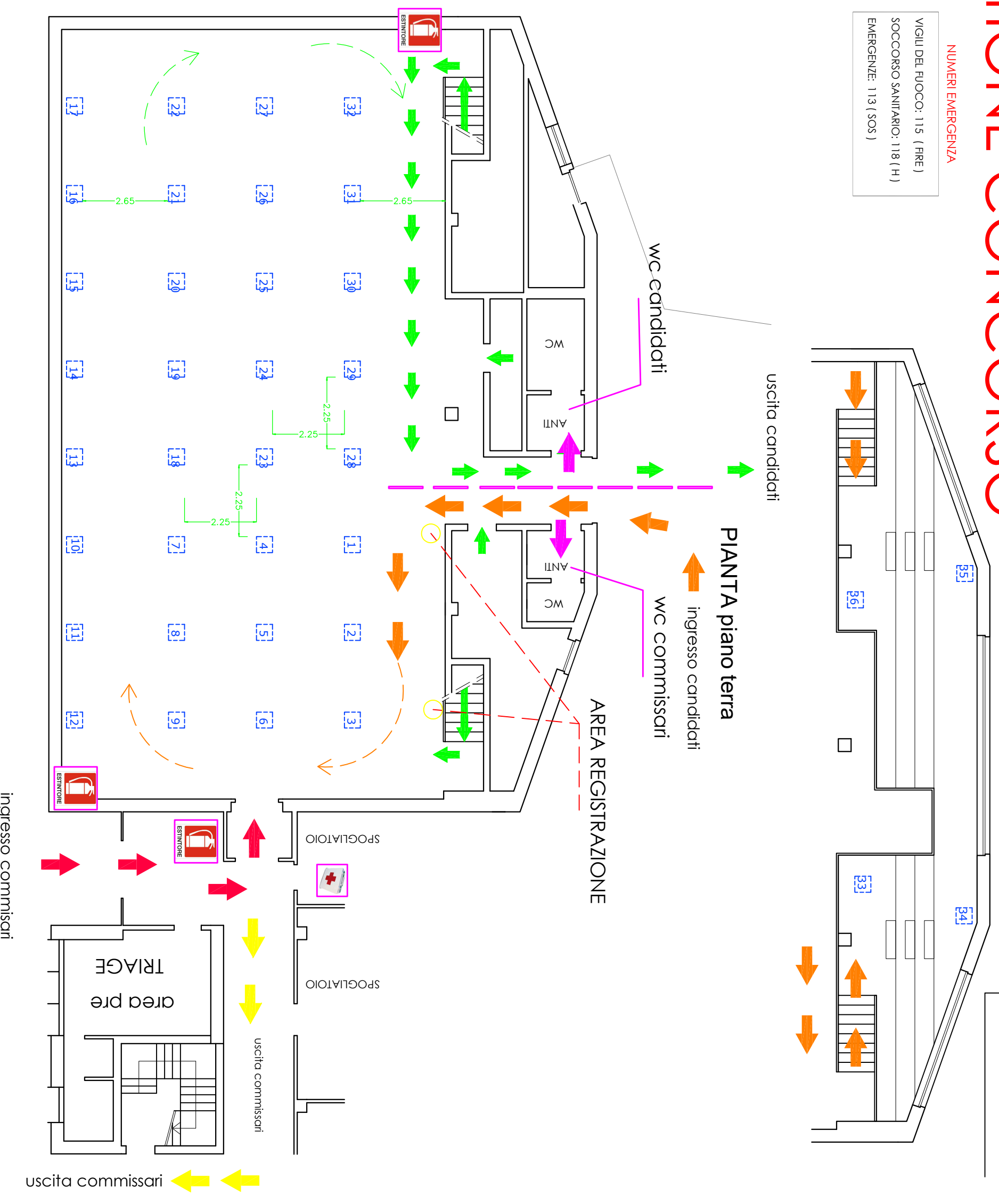
PIANTA superiore

DATA AGGIORNAMENTO:  
MAGGIO 2021

## NUMERI EMERGENZA

VIGILI DEL FUOCO: 115 ( FIRE )  
SOCCORSO SANITARIO: 118 ( H )  
EMERGENZE: 113 ( SOS )

LEGENDA	
	DIREZIONE DI INGRESSO commissari
	DIREZIONE DI INGRESSO candidati
	DIREZIONE DI USCITA CANDIDATI
	DIREZIONE DI USCITA COMMISSARI EMERGENCY EXIT
	WC
	ESTINTORE EXTINGUISHER
	CASSETTA DI PRONTO SOCCORSO FIRST AID KIT



## PROCEDURE DA ADOTTARE IN CASO DI ALLARME

- Un segnale acustico prolungato segnala una situazione di emergenza per incendio o pericolo di altra natura.
- Mantenere la calma ed evitare di trasmettere il panico ad altre persone.
- Evacuare immediatamente utilizzando le uscite di sicurezza più vicine indicate da apposita segnaletica e riportate nella presente planimetria.
- Prestare assistenza a chi si trova in difficoltà, se avete la garanzia di riuscire nell'intento.
- Restare fermi nei punti di raccolta esterni seguendo le indicazioni degli addetti alla gestione dell'emergenza per non intralciare le operazioni di soccorso rendendovi disponibili a fornire eventuali utili informazioni ai soccorritori.
- Non rientrare nell'edificio vicini fino a quando non vengono ripristinate le condizioni di normalità.